

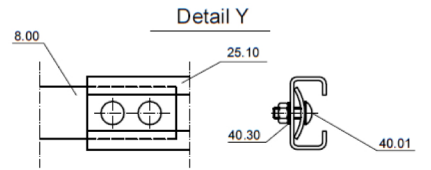
\* Schraube 40.14 im Bereich der SUPER-RAIL nur in Verbindung mit Verstärkungsholm, ansonsten Verschraubung analog B1.1-202

Teile-Nummern und Maße, die in Klammern angegeben sind, gelten für den entsprechenden Übergang entgegen der Fahrtrichtung

\* Schraube 40.14 im Bereich der EDSP nur in Verbindung mit Verstärkungsholm, ansonsten Verschraubung analog B1.1-101

Stoß-Verschraubungen siehe B1.1-501  
Gebrauchsmuster Nr. 20 2009 003 752

Profil A sinngemäß ausführen



Zchg. Nr. S3.1-320  
Stand: 15.01.2010  
Gütegemeinschaft Stahlstützplanken e.V.

**Flextra SR-EDSP**  
**Übergang SUPER-RAIL auf EDSP**

DIN V ENV 1317-4  
**H1-W4-B**  
RAL GÜTEZEICHEN  
STÄHLER  
STÄHLE  
PLATTEN  
UND  
PROFILIERTEN