

Fahrtrichtung →



Anprallprüfung SUPER-RAIL Eco MÜF

Systemzeichnung SUPER-RAIL Eco MÜF

© Studiengesellschaft für Stahlschutzplanken e.V.

Zeichnungsnummer

6.4-101

Einheit: m

Gezeichnet: HB

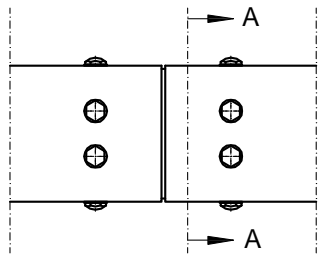
Teile-Nr.

Nr.

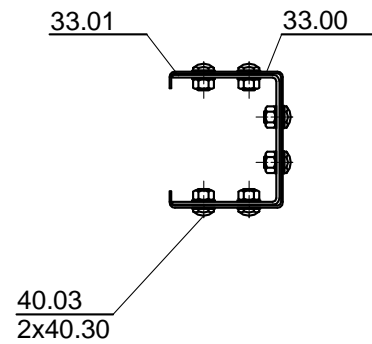
Stand

28.04.2010

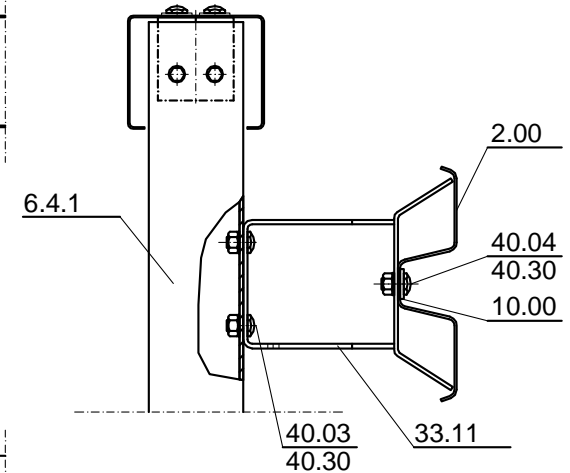
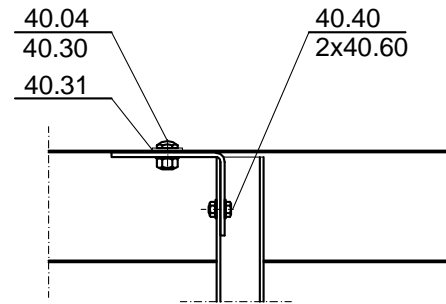
Stoßverschraubung Kastenprofil



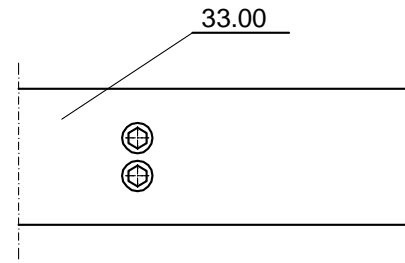
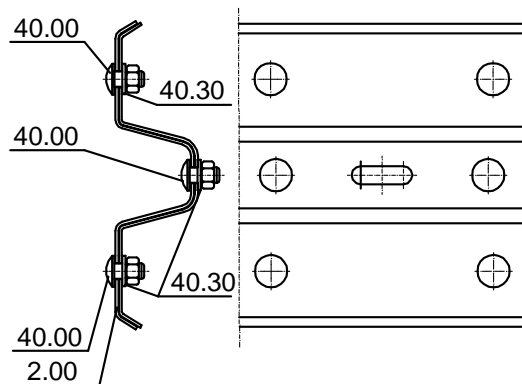
Schnitt A-A



Einzelheit Pfostenverschraubung



Stoßverschraubung Profil B



Anprallprüfung SUPER-RAIL Eco - MÜF

Super-Rail Eco - Verschraubung

© Studiengesellschaft für Stahlschutzplanken e.V.

Zeichnungsnummer

6.4-104

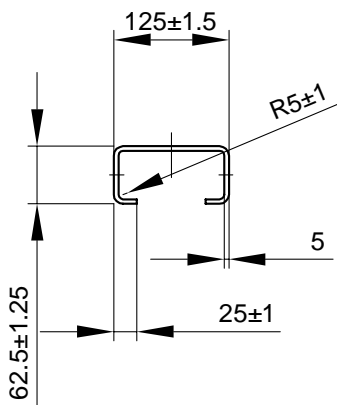
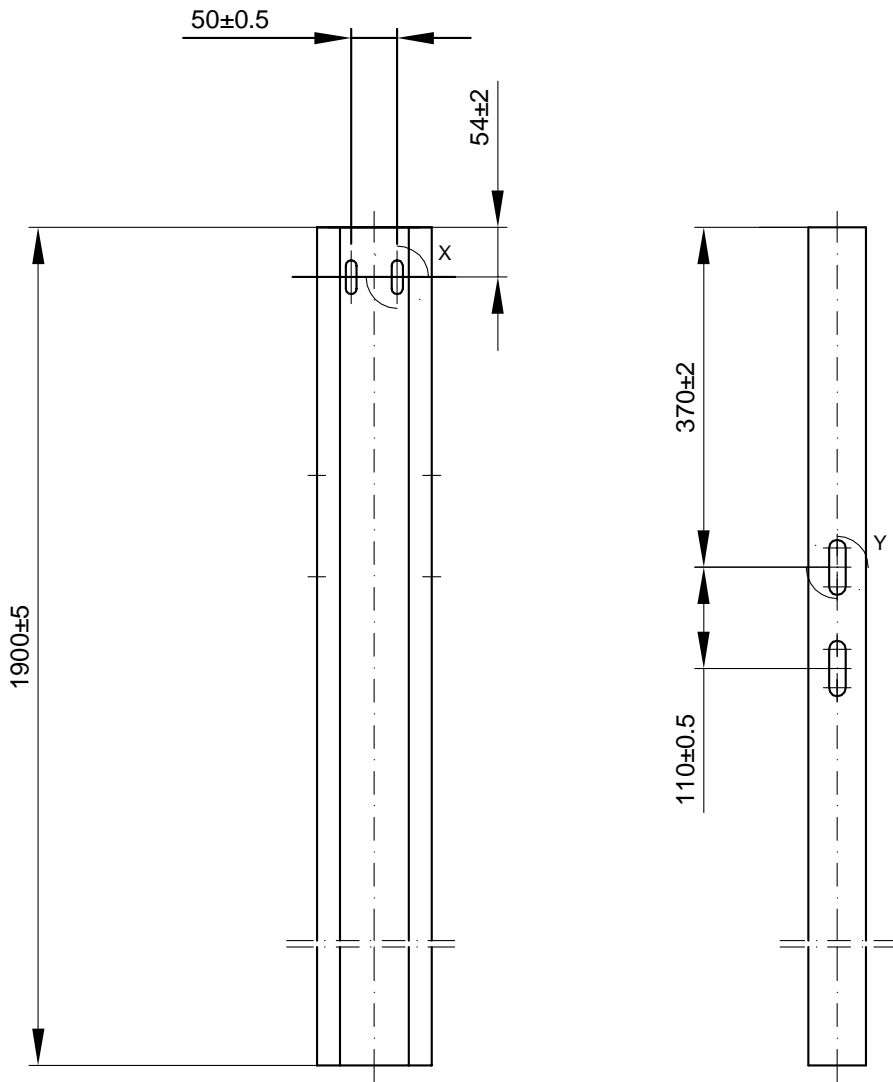
Einheit:

Gezeichnet: HB

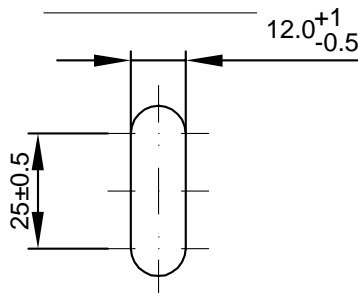
Teile-Nr.

Stand

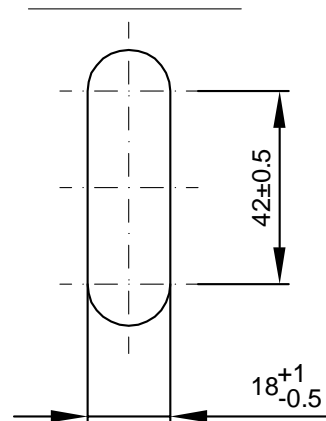
28.04.2010



Einzelheit X



Einzelheit Y



Toleranzen des nicht verformten Bandes nach DIN EN 10051 beziehen sich auf eine Nennbreite von  $260\text{mm}^{+4,2}_0$  und eine Nennstärke von  $5\text{mm} \pm 0,20$ .

Werkstoff: S355JR, alternativ S355MC mit  $R_m \geq 470\text{ N/mm}^2$



Anprallprüfung SUPER-RAIL Eco - MÜF

Pfosten für SR Eco

© Studiengesellschaft für Stahlschutzplanken e.V.

Zeichnungsnummer

6.4-203

Einheit: mm

Gezeichnet: HB

Teile-Nr.

6.4.1

Stand

24.04.2010